



SANGLE D'ÉVACUATION DISPOSITIF DE SECOURS EN CAS D'ARC ELECTRIQUE OU DE CHOC

Protection intégrée. Sauvetage instantané

Êtes-vous prêt à secourir un travailleur victime d'un arc électrique ou d'un choc? Les normes exigent une formation en intervention d'urgence, incluant les méthodes de libération sécuritaire des victimes en contact avec des conducteurs électriques ou des pièces sous tension.

Défis liés aux crochets de secours traditionnels :

- Difficiles à utiliser et pas toujours efficaces
- Nécessitent des tests fréquents et de l'entretien régulier
- Pas toujours accessibles en situation d'urgence

Une solution plus intelligente – accès instantané

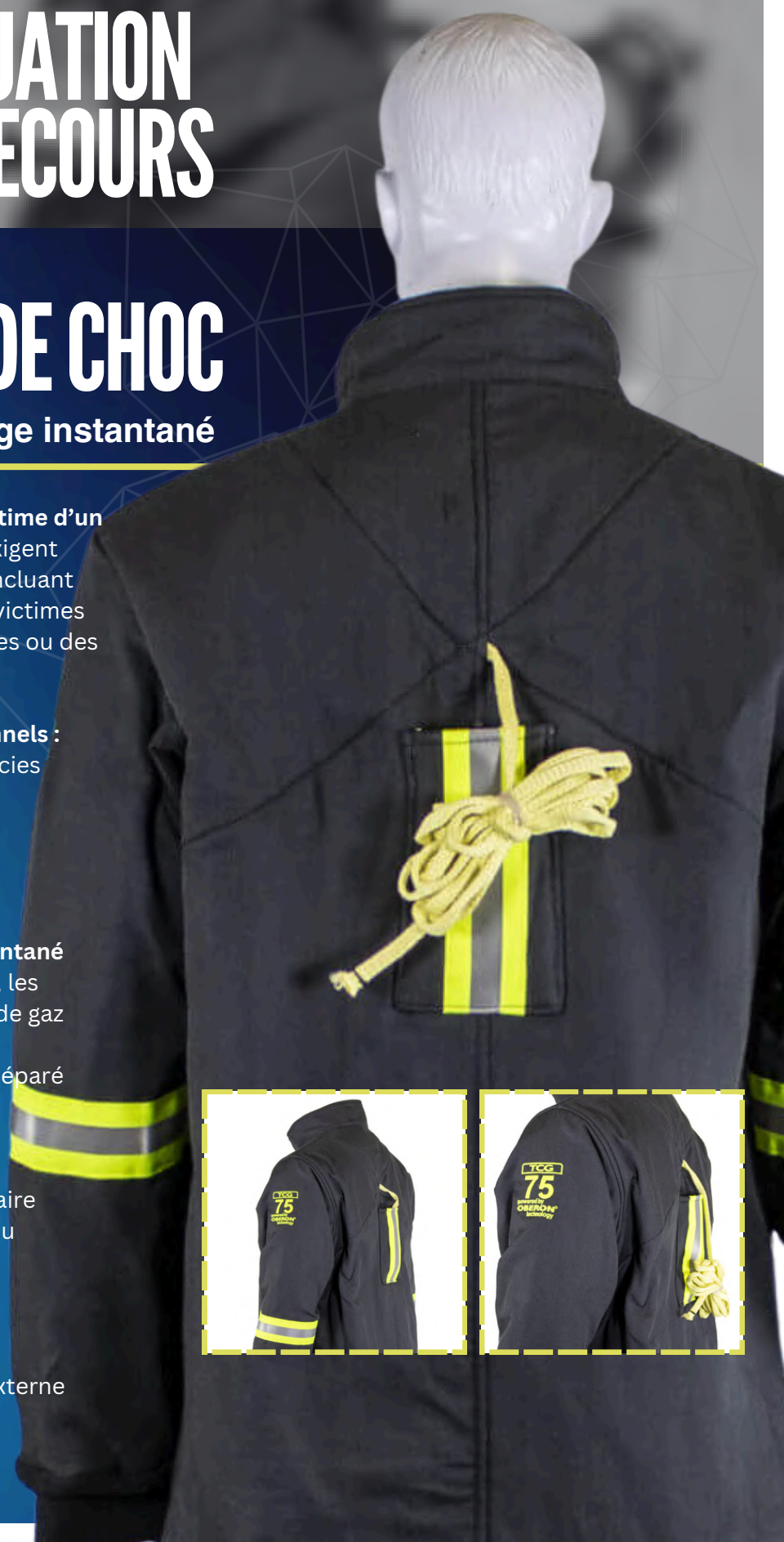
- Cousue directement dans les manteaux, les gilets ou les combinaisons d'extraction de gaz classés arc
- Toujours prête à l'emploi – aucun outil séparé à localiser

Performance fiable

- Permet une extraction rapide et sécuritaire en cas d'urgence : tirer, traîner, diriger ou soulever le travailleur blessé

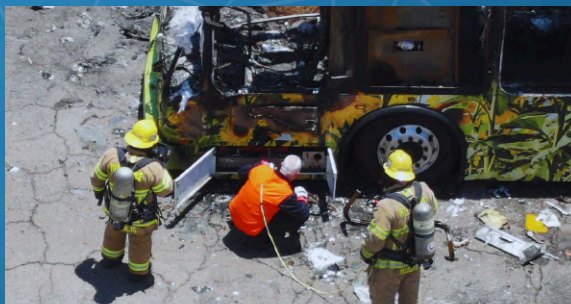
Entretien minimal

- Aucun test ni cirage requis
- Rangée discrètement dans une poche externe du vêtement



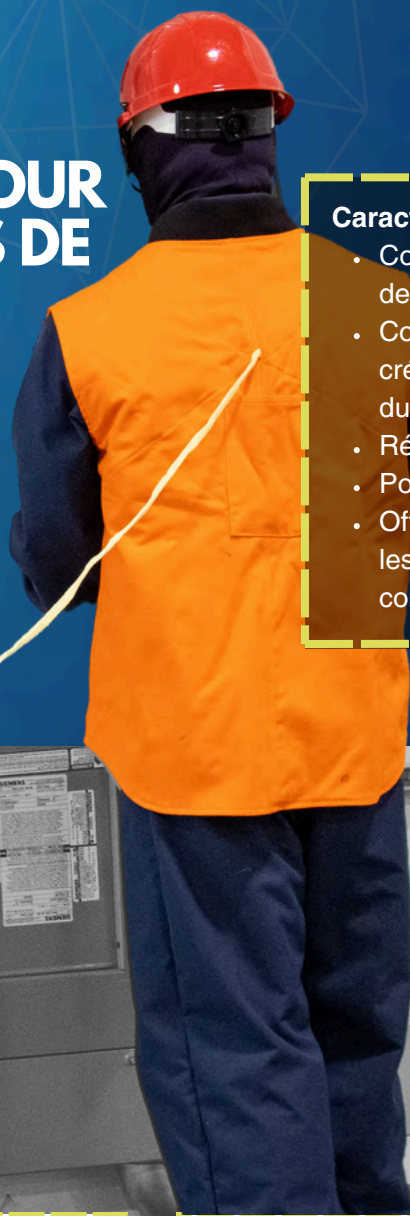


PREMIER DISPOSITIF INTEGRE AU MONDE POUR LE SAUVETAGE EN CAS DE CHOC ÉLECTRIQUE ET D'ARC ÉLECTRIQUE



Caractéristiques :

- Corde en Kevlar® non conductrice de 20 p
- Couture en boucle continue pour créer un harnais d'épaule à l'intérieur du vêtement
- Résistance à la traction de 3 500 lb
- Poche externe pour ranger la sangle
- Offert dans les combinaisons contre les arcs électriques, les vestes et les combinaisons d'extraction de gaz



DISPONIBLE DANS :



Veste classé arc



Combinaison
d'extraction de gaz

N'attendez pas l'urgence – intégrez votre plan de sauvetage.
Choisissez Oberon. Optez pour une sécurité plus intelligente.